

Формафотоматериалов



№ 1 *

Адрес: г. Волоколамск, ул. Ново-Солдатская, д. 39

(адрес установки и эксплуатации рекламной конструкции)

* Номер места установки и эксплуатации рекламной конструкции, соответствующей номеру адресной программы и номеру в альбоме со схемой размещения рекламной конструкции.

Приложение №3 к Схеме размещения
рекламных конструкций на территории
Волоколамского городского округа
Московской области

Формафотоматериалов



№ 2 *

Адрес: г. Волоколамск, ул. Шоссейная, д. 1

(адрес установки и эксплуатации рекламной конструкции)

*** Номер места установки и эксплуатации рекламной конструкции, соответствующей номеру адресной программы и номеру в альбоме со схемой размещения рекламной конструкции.**

Приложение №3 к Схеме размещения
рекламных конструкций на территории
Волоколамского городского округа
Московской области

Форма фотоматериалов



№ 3 *

Адрес: Московская область, г. Волоколамск, ул. Шоссейная, д. 1 около
ул. Пороховская, д. 1А, стр. 1
(адрес установки и эксплуатации рекламной конструкции)

* Номер места установки и эксплуатации рекламной конструкции, соответствующей номеру адресной программы и номеру в альбоме со схемой размещения рекламной конструкции.

Приложение №3 к Схеме размещения
рекламных конструкций на территории
Волоколамского городского округа
Московской области

Форма фотоматериалов



№ 4 *

Адрес: Московская область, г. Волоколамск, ул. Шоссейная, д. 1 около д. 3
(адрес установки и эксплуатации рекламной конструкции)

* Номер места установки и эксплуатации рекламной конструкции, соответствующей номеру адресной программы и номеру в альбоме со схемой размещения рекламной конструкции.

Приложение №3 к Схеме размещения
рекламных конструкций на территории
Волоколамского городского округа
Московской области

Форма фотоматериалов



№ 8 *

Адрес: г. Волоколамск, ул. Волоколамская, напротив д. 57
(адрес установки и эксплуатации рекламной конструкции)

* Номер места установки и эксплуатации рекламной конструкции, соответствующей номеру адресной программы и номеру в альбоме со схемой размещения рекламной конструкции.

Приложение №3 к Схеме размещения
рекламных конструкций на территории
Волоколамского городского округа
Московской области

Форма фотоматериалов



№ 14 *

Адрес: г. Волоколамск, ул.Ново-Солдатская, напротив магазина Рим III
(адрес установки и эксплуатации рекламной конструкции)

* Номер места установки и эксплуатации рекламной конструкции, соответствующей номеру адресной программы и номеру в альбоме со схемой размещения рекламной конструкции.

Приложение №3 к Схеме размещения
рекламных конструкций на территории
Волоколамского городского округа
Московской области

Форма фотоматериалов



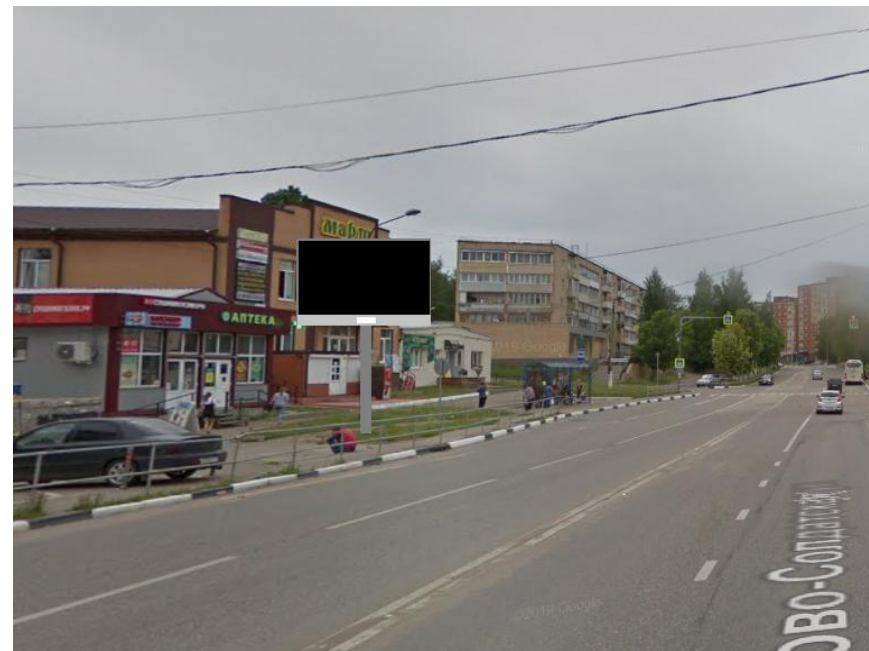
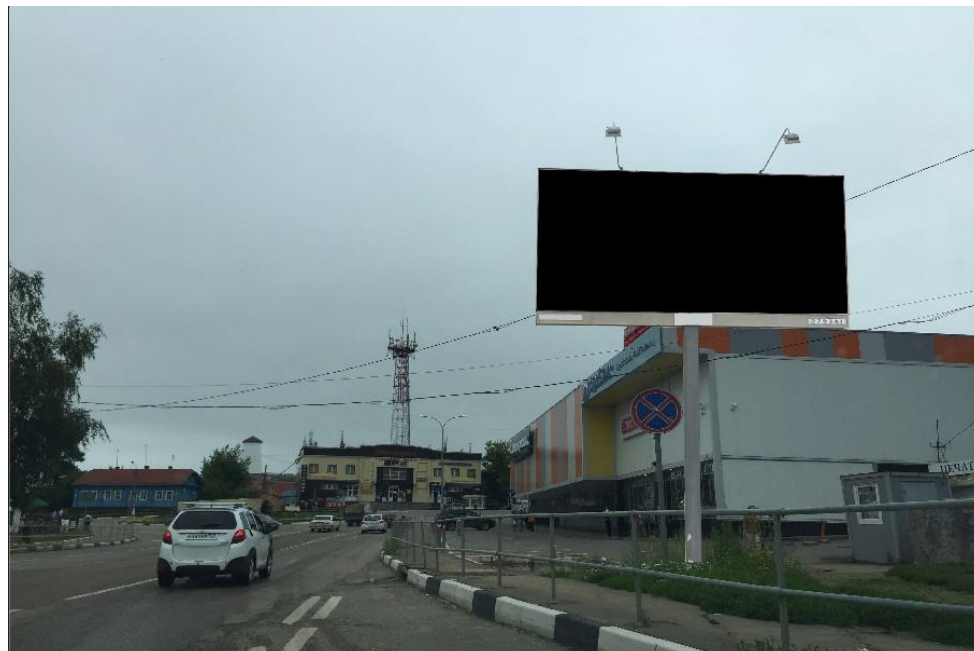
№ 16*

Адрес: МО, Волоколамский район, ул. Ново-Солдатская, д. 29
(адрес установки и эксплуатации рекламной конструкции)

* Номер места установки и эксплуатации рекламной конструкции, соответствующей номеру адресной программы и номеру в альбоме со схемой размещения рекламной конструкции.

Приложение №3 к Схеме размещения
рекламных конструкций на территории
Волоколамского городского округа
Московской области

Форма фотоматериалов



№ 18*

Адрес: МО, Волоколамский район, ул. Ново-Солдатская, д. 3
(адрес установки и эксплуатации рекламной конструкции)

* Номер места установки и эксплуатации рекламной конструкции, соответствующей номеру адресной программы и номеру в альбоме со схемой размещения рекламной конструкции.

Приложение №3 к Схеме размещения
рекламных конструкций на территории
Волоколамского городского округа
Московской области

Форма фотоматериалов



№ 20*

Адрес: Московская область, г. Волоколамск, ул. Ново-Солдатская, д. 20/10
(адрес установки и эксплуатации рекламной конструкции)

* Номер места установки и эксплуатации рекламной конструкции, соответствующей номеру адресной программы и номеру в альбоме со схемой размещения рекламной конструкции.

Приложение №3 к Схеме размещения
рекламных конструкций на территории
Волоколамского городского округа
Московской области

Формафотоматериалов



№ 27*	Адрес: ад Волоколамское шоссе, 115км + 210м, справа (адрес установки и эксплуатации рекламной конструкции)
-------	---

* Номер места установки и эксплуатации рекламной конструкции, соответствующей номеру адресной программы и номеру в альбоме со схемой размещения рекламной конструкции.

Приложение №3 к Схеме размещения
рекламных конструкций на территории
Волоколамского городского округа
Московской области

Форма фотоматериалов

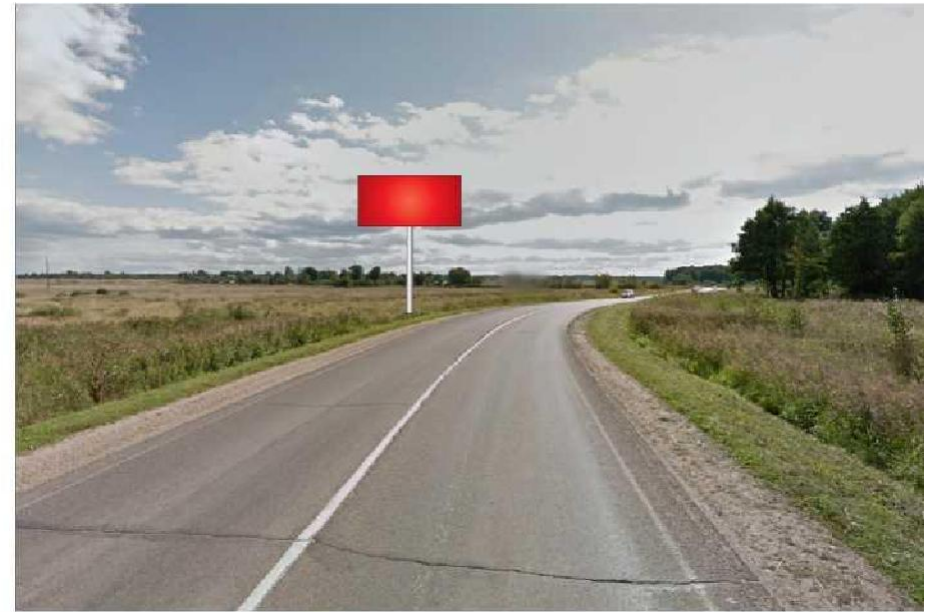
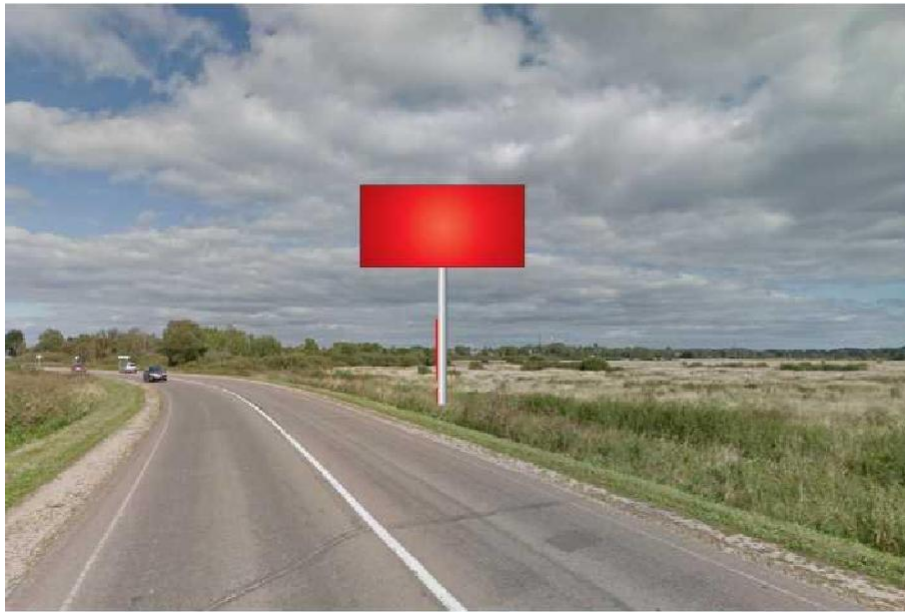


№ 28*		Адрес: ад Лотошино - Суворово - Клин, 20км+150м, справа
		(адрес установки и эксплуатации рекламной конструкции)

*** Номер места установки и эксплуатации рекламной конструкции, соответствующей номеру адресной программы и номеру в альбоме со схемой размещения рекламной конструкции.**

Приложение №3 к Схеме размещения
рекламных конструкций на территории
Волоколамского городского округа
Московской области

Форма фотоматериалов

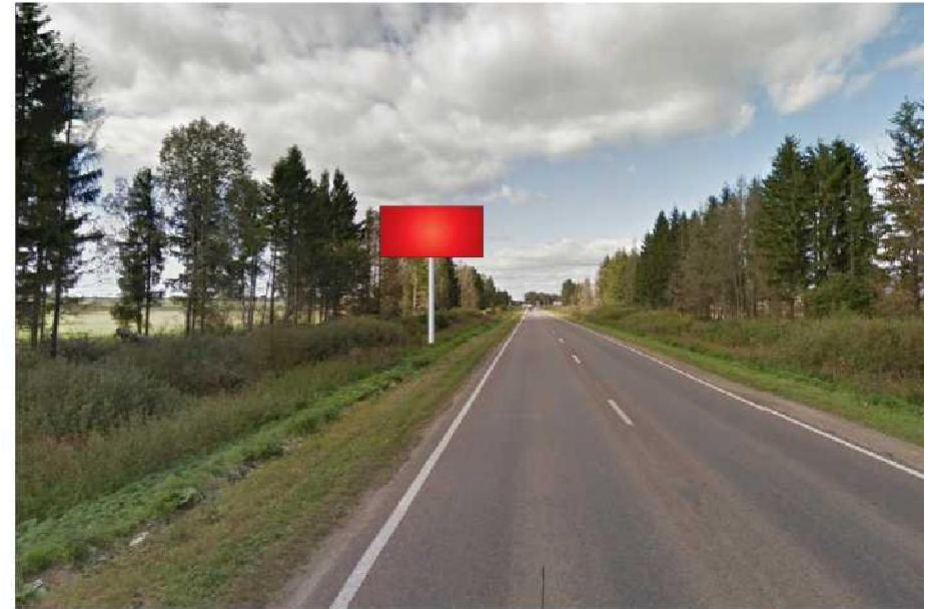


№ 29*		Адрес: ад Лотошино - Суворово - Клин, 38км+740м, справа
		(адрес установки и эксплуатации рекламной конструкции)

*** Номер места установки и эксплуатации рекламной конструкции, соответствующей номеру адресной программы и номеру в альбоме со схемой размещения рекламной конструкции.**

Приложение №3 к Схеме размещения
рекламных конструкций на территории
Волоколамского городского округа
Московской области

Форма фотоматериалов



№ 30*		Адрес: ад Суворово - Волоколамск - Руза, 0км + 700м, справа
		(адрес установки и эксплуатации рекламной конструкции)

*** Номер места установки и эксплуатации рекламной конструкции, соответствующей номеру адресной программы и номеру в альбоме со схемой размещения рекламной конструкции.**

Приложение №3 к Схеме размещения
рекламных конструкций на территории
Волоколамского городского округа
Московской области

Форма фотоматериалов



№31*		Адрес: ад Суворово - Волоколамск - Руза, 4км + 505м, справа, г.Волоколамск, ул. Щекино
		(адрес установки и эксплуатации рекламной конструкции)

* Номер места установки и эксплуатации рекламной конструкции, соответствующей номеру адресной программы и номеру в альбоме со схемой размещения рекламной конструкции.

Приложение №3 к Схеме размещения
рекламных конструкций на территории
Волоколамского городского округа
Московской области

Форма фотоматериалов



№ 32*		Адрес: ад Суворово -Волоколамск-Руза, 6км+370м, справа, г. Волоколамск, ул. Ленина
		(адрес установки и эксплуатации рекламной конструкции)

*** Номер места установки и эксплуатации рекламной конструкции, соответствующей номеру адресной программы и номеру в альбоме со схемой размещения рекламной конструкции.**

Приложение №3 к Схеме размещения
рекламных конструкций на территории
Волоколамского городского округа
Московской области

Форма фотоматериалов



№ 33*		Адрес: ад Суворово-Волоколамск-Руза, 6км+700м, г. Волоколамск, ул. Ленина, напротив д.102
		(адрес установки и эксплуатации рекламной конструкции)

*** Номер места установки и эксплуатации рекламной конструкции, соответствующей номеру адресной программы и номеру в альбоме со схемой размещения рекламной конструкции.**

Форма фотоматериалов



№34*

Адрес: ад Суворово-Волоколамск-Руза, 7км+200м, г. Волоколамск, ул. Ленина
(адрес установки и эксплуатации рекламной конструкции)

* Номер места установки и эксплуатации рекламной конструкции, соответствующей номеру адресной программы и номеру в альбоме со схемой размещения рекламной конструкции.

Приложение №3 к Схеме размещения
рекламных конструкций на территории
Волоколамского городского округа
Московской области

Форма фотоматериалов



№ 35*		Адрес: ад Суворово-Волоколамск-Руза, 7км+770м, справа, г. Волоколамск, ул. Ленина
		(адрес установки и эксплуатации рекламной конструкции)

* Номер места установки и эксплуатации рекламной конструкции, соответствующей номеру адресной программы и номеру в альбоме со схемой размещения рекламной конструкции.

Приложение №3 к Схеме размещения
рекламных конструкций на территории
Волоколамского городского округа
Московской области

Форма фотоматериалов



№ 36*		Адрес: ад Суворово-Волоколамск-Руза, 8км+050м, справа, г. Волоколамск, ул. Ленина
		(адрес установки и эксплуатации рекламной конструкции)

* Номер места установки и эксплуатации рекламной конструкции, соответствующей номеру адресной программы и номеру в альбоме со схемой размещения рекламной конструкции.

Приложение №3 к Схеме размещения
рекламных конструкций на территории
Волоколамского городского округа
Московской области

Форма фотоматериалов

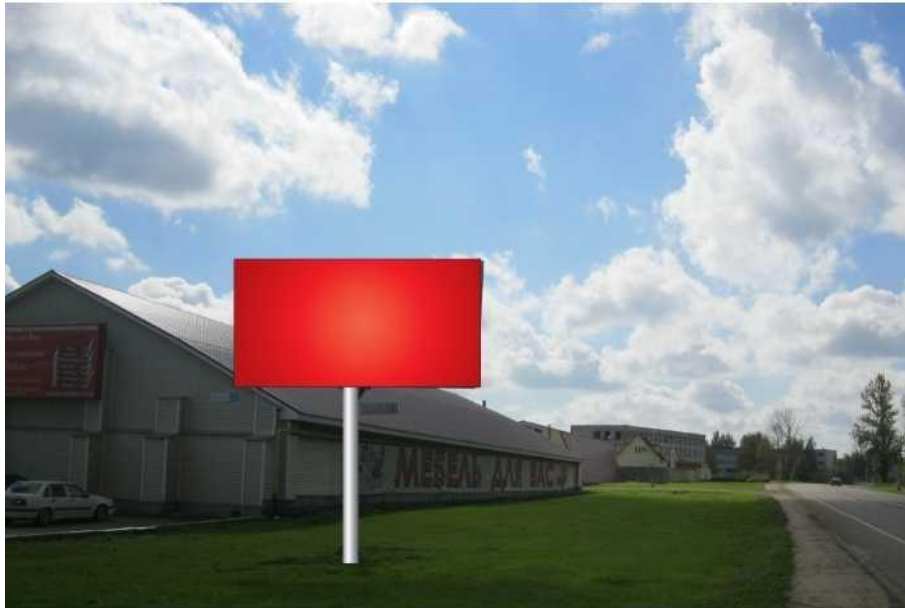


№ 37*		Адрес: ад Суворово - Волоколамск - Руза, 8км + 250м, справа, г. Волоколамск, ул. Ленина
		(адрес установки и эксплуатации рекламной конструкции)

*** Номер места установки и эксплуатации рекламной конструкции, соответствующей номеру адресной программы и номеру в альбоме со схемой размещения рекламной конструкции.**

Приложение №3 к Схеме размещения
рекламных конструкций на территории
Волоколамского городского округа
Московской области

Форма фотоматериалов



№ 38*		Адрес: ад Суворово-Волоколамск-Руза, ул. Пороховская, 1а стр.6
		(адрес установки и эксплуатации рекламной конструкции)

*** Номер места установки и эксплуатации рекламной конструкции, соответствующей номеру адресной программы и номеру в альбоме со схемой размещения рекламной конструкции.**

Форма фотоматериалов



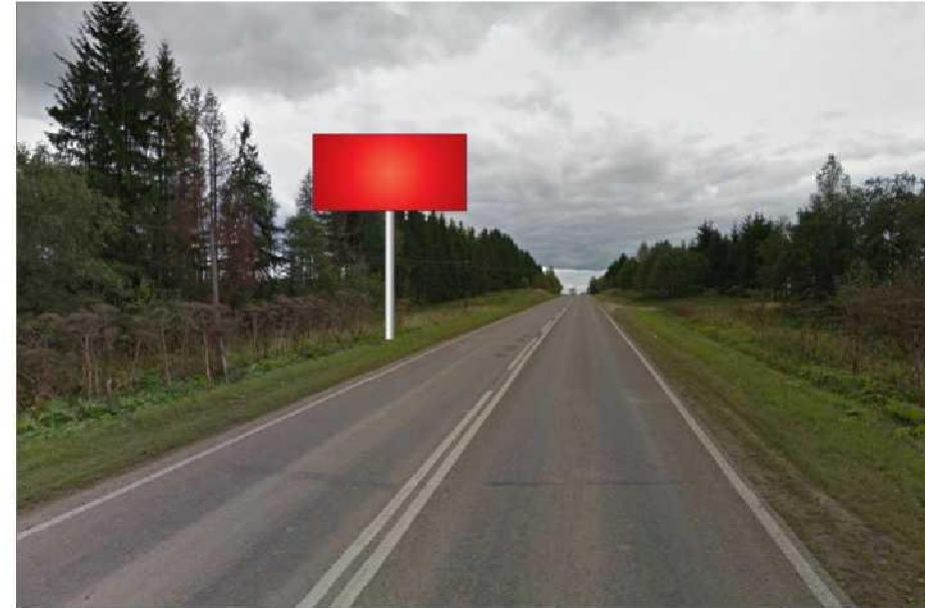
№39*

Адрес: ад Суворово - Волоколамск - Руза, 14км+900м, слева, г Волоколамск, ул. Волоколамская
(адрес установки и эксплуатации рекламной конструкции)

* Номер места установки и эксплуатации рекламной конструкции, соответствующей номеру адресной программы и номеру в альбоме со схемой размещения рекламной конструкции.

Приложение №3 к Схеме размещения
рекламных конструкций на территории
Волоколамского городского округа
Московской области

Форма фотоматериалов



№ 44*		Адрес: ад Суворово - Волоколамск - Руза, 23 км + 200м, справа
		(адрес установки и эксплуатации рекламной конструкции)

* Номер места установки и эксплуатации рекламной конструкции, соответствующей номеру адресной программы и номеру в альбоме со схемой размещения рекламной конструкции.

Приложение №3 к Схеме размещения
рекламных конструкций на территории
Волоколамского городского округа
Московской области

Форма фотоматериалов



№ 45*		Адрес: ад Суворово - Волоколамск - Руза, 26км + 700м, справа
		(адрес установки и эксплуатации рекламной конструкции)

* Номер места установки и эксплуатации рекламной конструкции, соответствующей номеру адресной программы и номеру в альбоме со схемой размещения рекламной конструкции.

Приложение №3 к Схеме размещения
рекламных конструкций на территории
Волоколамского городского округа
Московской области

Форма фотоматериалов



№ 46*		Адрес: ад Суворово - Волоколамск - Руза, 27км + 145м, справа
		(адрес установки и эксплуатации рекламной конструкции)

* Номер места установки и эксплуатации рекламной конструкции, соответствующей номеру адресной программы и номеру в альбоме со схемой размещения рекламной конструкции.

Приложение №3 к Схеме размещения
рекламных конструкций на территории
Волоколамского городского округа
Московской области

Форма фотоматериалов



№ 47*		Адрес: ад Суворово - Волоколамск - Руза, 30км+700м, справа, с. Осташево, ул. Гагарина
		(адрес установки и эксплуатации рекламной конструкции)

* Номер места установки и эксплуатации рекламной конструкции, соответствующей номеру адресной программы и номеру в альбоме со схемой размещения рекламной конструкции.

Приложение №3 к Схеме размещения
рекламных конструкций на территории
Волоколамского городского округа
Московской области

Форма фотоматериалов



№ 48*		Адрес: ад Суворово - Волоколамск - Руза, 31км+070м, справа, с. Осташево, ул. Гагарина, д.3
		(адрес установки и эксплуатации рекламной конструкции)

*** Номер места установки и эксплуатации рекламной конструкции, соответствующей номеру адресной программы и номеру в альбоме со схемой размещения рекламной конструкции.**

Приложение №3 к Схеме размещения
рекламных конструкций на территории
Волоколамского городского округа
Московской области

Форма фотоматериалов



№ 50*		Адрес: ад Осташево - Болычево - Карачарово, 1км + 200м, слева
		(адрес установки и эксплуатации рекламной конструкции)

*** Номер места установки и эксплуатации рекламной конструкции, соответствующей номеру адресной программы и номеру в альбоме со схемой размещения рекламной конструкции.**

Форма фотоматериалов



№ 52*

Адрес: ад Чисмена-Сычево, 2км + 410м, справа
(адрес установки и эксплуатации рекламной конструкции)

* Номер места установки и эксплуатации рекламной конструкции, соответствующей номеру адресной программы и номеру в альбоме со схемой размещения рекламной конструкции.

Приложение №3 к Схеме размещения
рекламных конструкций на территории
Волоколамского городского округа
Московской области

Форма фотоматериалов



№ 55*		Адрес: ад Чисмено - Теряево, 0км + 540м, справа
		(адрес установки и эксплуатации рекламной конструкции)

*** Номер места установки и эксплуатации рекламной конструкции, соответствующей номеру адресной программы и номеру в альбоме со схемой размещения рекламной конструкции.**

Приложение №3 к Схеме размещения
рекламных конструкций на территории
Волоколамского городского округа
Московской области

Форма фотоматериалов

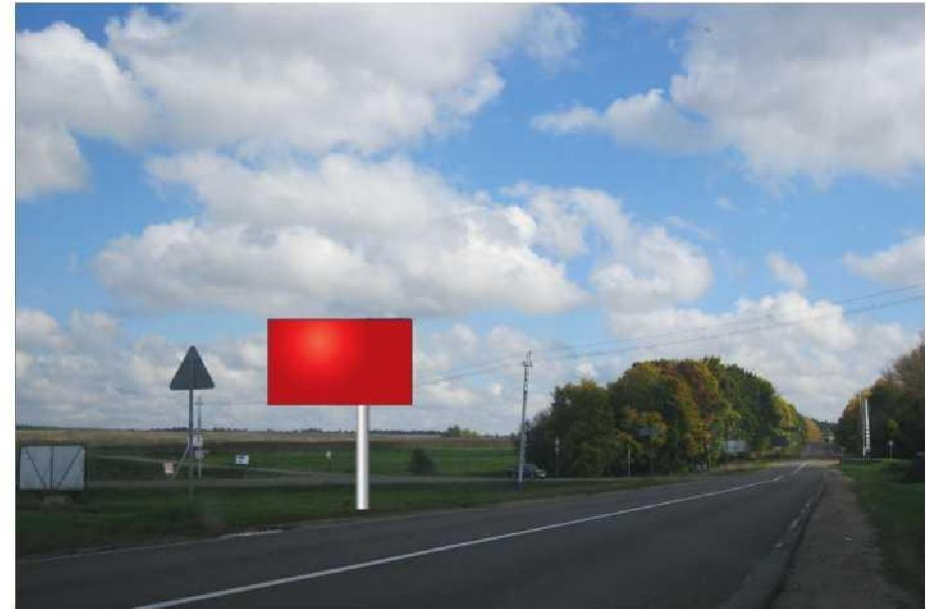


№ 56*		Адрес: ад Чисмено - Теряево, 3км + 100м, справа
		(адрес установки и эксплуатации рекламной конструкции)

*** Номер места установки и эксплуатации рекламной конструкции, соответствующей номеру адресной программы и номеру в альбоме со схемой размещения рекламной конструкции.**

Приложение №3 к Схеме размещения
рекламных конструкций на территории
Волоколамского городского округа
Московской области

Форма фотоматериалов

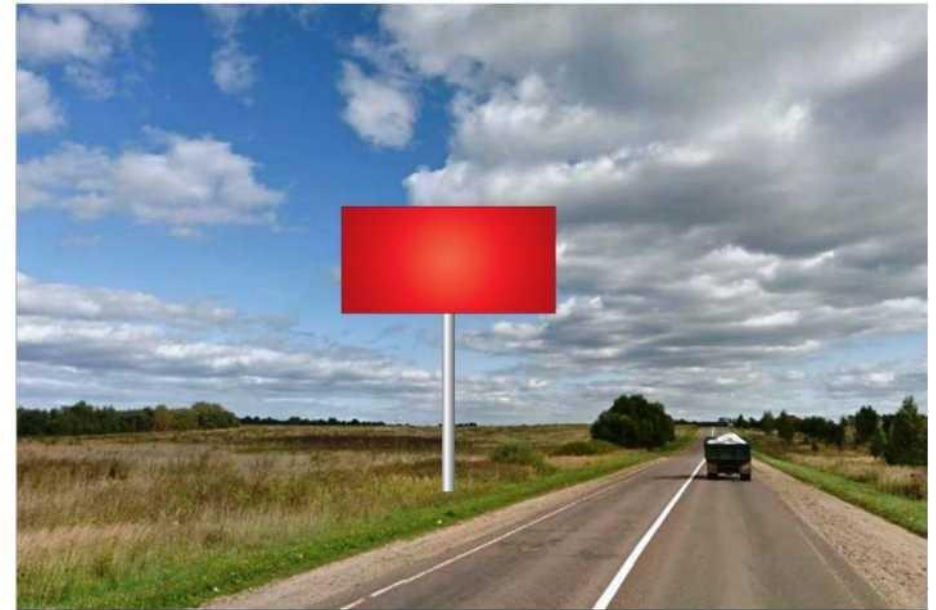


№ 58*

Адрес: г. Волоколамск, ул. Возмище
(адрес установки и эксплуатации рекламной конструкции)

* Номер места установки и эксплуатации рекламной конструкции, соответствующей номеру адресной программы и номеру в альбоме со схемой размещения рекламной конструкции.

Форма фотоматериалов



№ 59*

Адрес: ад Возмище-Холмогорка. 3 км + 370м. справа
(адрес установки и эксплуатации рекламной конструкции)

* Номер места установки и эксплуатации рекламной конструкции, соответствующей номеру адресной программы и номеру в альбоме со схемой размещения рекламной конструкции.

Приложение №3 к Схеме размещения
рекламных конструкций на территории
Волоколамского городского округа
Московской области

Форма фотоматериалов



№ 60*

Адрес: ад Возмище-Холмогорка, 3км + 500м, справа
(адрес установки и эксплуатации рекламной конструкции)

* Номер места установки и эксплуатации рекламной конструкции, соответствующей номеру адресной программы и номеру в альбоме со схемой размещения рекламной конструкции.

Приложение №3 к Схеме размещения
рекламных конструкций на территории
Волоколамского городского округа
Московской области

Форма фотоматериалов



№61*		Адрес: г. Волоколамск, ул. Холмогорка, д. 9
		(адрес установки и эксплуатации рекламной конструкции)

*** Номер места установки и эксплуатации рекламной конструкции, соответствующей номеру адресной программы и номеру в альбоме со схемой размещения рекламной конструкции.**

Приложение №3 к Схеме размещения
рекламных конструкций на территории
Волоколамского городского округа
Московской области

Форма фотоматериалов



№ 62*		Адрес: г. Волоколамск, ул. Пороховская, вблизи д. 1а, стр.3 (напротив АЗС)
		(адрес установки и эксплуатации рекламной конструкции)

* Номер места установки и эксплуатации рекламной конструкции, соответствующей номеру адресной программы и номеру в альбоме со схемой размещения рекламной конструкции.

Приложение №3 к Схеме размещения
рекламных конструкций на территории
Волоколамского городского округа
Московской области

Форма фотоматериалов



№ 63*		Адрес: г. Волоколамск, ул. Пороховская, вблизи д. 1а
		(адрес установки и эксплуатации рекламной конструкции)

*** Номер места установки и эксплуатации рекламной конструкции, соответствующей номеру адресной программы и номеру в альбоме со схемой размещения рекламной конструкции.**

Форма фотоматериалов



№ 65 *

Адрес: г. Волоколамск, ул. Шоссейная, вблизи д. 15
(адрес установки и эксплуатации рекламной конструкции)

* Номер места установки и эксплуатации рекламной конструкции, соответствующей номеру адресной программы и номеру в альбоме со схемой размещения рекламной конструкции.

Приложение №3 к Схеме размещения
рекламных конструкций на территории
Волоколамского городского округа
Московской области

Форма фотоматериалов



№ 67 *

Адрес: г. Волоколамск, ул.Ново-Солдатская
(адрес установки и эксплуатации рекламной конструкции)

*** Номер места установки и эксплуатации рекламной конструкции, соответствующей номеру адресной программы и номеру в альбоме со схемой размещения рекламной конструкции.**

Приложение №3 к Схеме размещения
рекламных конструкций на территории
Волоколамского городского округа
Московской области

Форма фотоматериалов



№ 69 *		Адрес: г. Волоколамск, ул. Ново-Солдатская, вблизи д. 5
		(адрес установки и эксплуатации рекламной конструкции)

* Номер места установки и эксплуатации рекламной конструкции, соответствующей номеру адресной программы и номеру в альбоме со схемой размещения рекламной конструкции.

Приложение №3 к Схеме размещения
рекламных конструкций на территории
Волоколамского городского округа
Московской области

Форма фотоматериалов



№ 70*

Адрес: г. Волоколамск, ул. Щекино д.73, справа
(адрес установки и эксплуатации рекламной конструкции)

*** Номер места установки и эксплуатации рекламной конструкции, соответствующей номеру адресной программы и номеру в альбоме со схемой размещения рекламной конструкции.**

Приложение №3 к Схеме размещения
рекламных конструкций на территории
Волоколамского городского округа
Московской области

Форма фотоматериалов



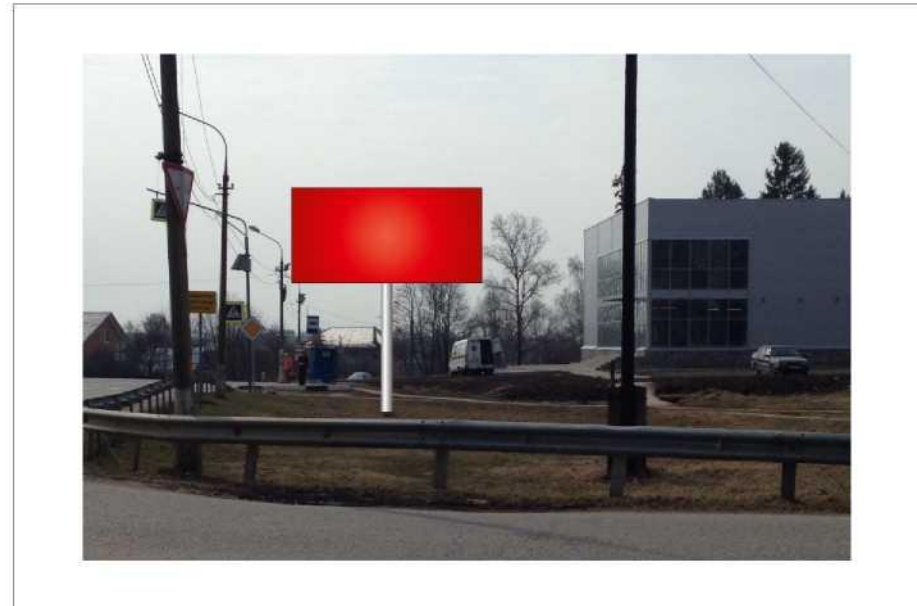
№ 71*

Адрес: Волоколамский район, д. Спасс, ул. Центральная, д. За
(адрес установки и эксплуатации рекламной конструкции)

*** Номер места установки и эксплуатации рекламной конструкции, соответствующей номеру адресной программы и номеру в альбоме со схемой размещения рекламной конструкции.**

Приложение №3 к Схеме размещения
рекламных конструкций на территории
Волоколамского городского округа
Московской области

Форма фотоматериалов



№ 72*		Адрес: ад Суворово - Волоколамск - Руза бкм+150м, слева
		(адрес установки и эксплуатации рекламной конструкции)

*** Номер места установки и эксплуатации рекламной конструкции, соответствующей номеру адресной программы и номеру в альбоме со схемой размещения рекламной конструкции.**

Приложение №3 к Схеме размещения
рекламных конструкций на территории
Волоколамского городского округа
Московской области

Форма фотоматериалов



№73*

Адрес: Осташевское ш., поворот на ул. Терешковой
(адрес установки и эксплуатации рекламной конструкции)

*** Номер места установки и эксплуатации рекламной конструкции, соответствующей номеру адресной программы и номеру в альбоме со схемой размещения рекламной конструкции.**

Приложение №3 к Схеме размещения
рекламных конструкций на территории
Волоколамского городского округа
Московской области

Форма фотоматериалов



Нет изображения

№ 74*

Адрес: г. Волоколамск, ул. Революционная, д. 5
(адрес установки и эксплуатации рекламной конструкции)

*** Номер места установки и эксплуатации рекламной конструкции, соответствующей номеру адресной программы и номеру в альбоме со схемой размещения рекламной конструкции.**

Приложение №3 к Схеме размещения
рекламных конструкций на территории
Волоколамского городского округа
Московской области

Форма фотоматериалов



№75*		Адрес: ад Суворово - Волоколамск – Руза, пересечение ул. Щекино и ул. Фермерская, слева (адрес установки и эксплуатации рекламной конструкции)

* Номер места установки и эксплуатации рекламной конструкции, соответствующей номеру адресной программы и номеру в альбоме со схемой размещения рекламной конструкции.

Приложение №3 к Схеме размещения
рекламных конструкций на территории
Волоколамского городского округа
Московской области

Форма фотоматериалов



№ 76*

Адрес: Р108 Волоколамск- Руза ,32км+740м, слева
(адрес установки и эксплуатации рекламной конструкции)

*** Номер места установки и эксплуатации рекламной конструкции, соответствующей номеру адресной программы и номеру в альбоме со схемой размещения рекламной конструкции.**

Приложение №3 к Схеме размещения
рекламных конструкций на территории
Волоколамского городского округа
Московской области

Форма фотоматериалов



№ 78*

Адрес: г. Волоколамск, ул. Революционная, у д. 7а
(адрес установки и эксплуатации рекламной конструкции)

* Номер места установки и эксплуатации рекламной конструкции, соответствующей номеру адресной программы и номеру в альбоме со схемой размещения рекламной конструкции.

Приложение №3 к Схеме размещения
рекламных конструкций на территории
Волоколамского городского округа
Московской области

Форма фотоматериалов



№ _79*		Адрес: г.Волоколамск, ул.Ново-Солдатская, поворот на проезд Строителей, слева
		(адрес установки и эксплуатации рекламной конструкции)

*** Номер места установки и эксплуатации рекламной конструкции, соответствующей номеру адресной программы и номеру в альбоме со схемой размещения рекламной конструкции.**

Приложение №3 к Схеме размещения
рекламных конструкций на территории
Волоколамского городского округа
Московской области

Форма фотоматериалов



№_80*		Адрес: г. Волоколамск, ул. Ново-Солдатская, около д. 14
		(адрес установки и эксплуатации рекламной конструкции)

* Номер места установки и эксплуатации рекламной конструкции, соответствующей номеру адресной программы и номеру в альбоме со схемой размещения рекламной конструкции.

Приложение №3 к Схеме размещения
рекламных конструкций на территории
Волоколамского городского округа
Московской области

Форма фотоматериалов



№ 81 *

Адрес: г. Волоколамск, ул. Ново-Солдатская, около д. 10а (поворот на СК ЛАМА
(адрес установки и эксплуатации рекламной конструкции)

* Номер места установки и эксплуатации рекламной конструкции, соответствующей номеру адресной программы и номеру в альбоме со схемой размещения рекламной конструкции.

Приложение №3 к Схеме размещения
рекламных конструкций на территории
Волоколамского городского округа
Московской области

Форма фотоматериалов



№_82*		Адрес: г. Волоколамск, ул. Ново-Солдатская, около д. 10
		(адрес установки и эксплуатации рекламной конструкции)

*** Номер места установки и эксплуатации рекламной конструкции, соответствующей номеру адресной программы и номеру в альбоме со схемой размещения рекламной конструкции.**

Приложение №3 к Схеме размещения
рекламных конструкций на территории
Волоколамского городского округа
Московской области

Форма фотоматериалов



№ 83*

Адрес: г. Волоколамск, ул. Школьная, между д. 5 и д. 7
(адрес установки и эксплуатации рекламной конструкции)

*** Номер места установки и эксплуатации рекламной конструкции, соответствующей номеру адресной программы и номеру в альбоме со схемой размещения рекламной конструкции.**

Приложение №3 к Схеме размещения
рекламных конструкций на территории
Волоколамского городского округа
Московской области

Форма фотоматериалов



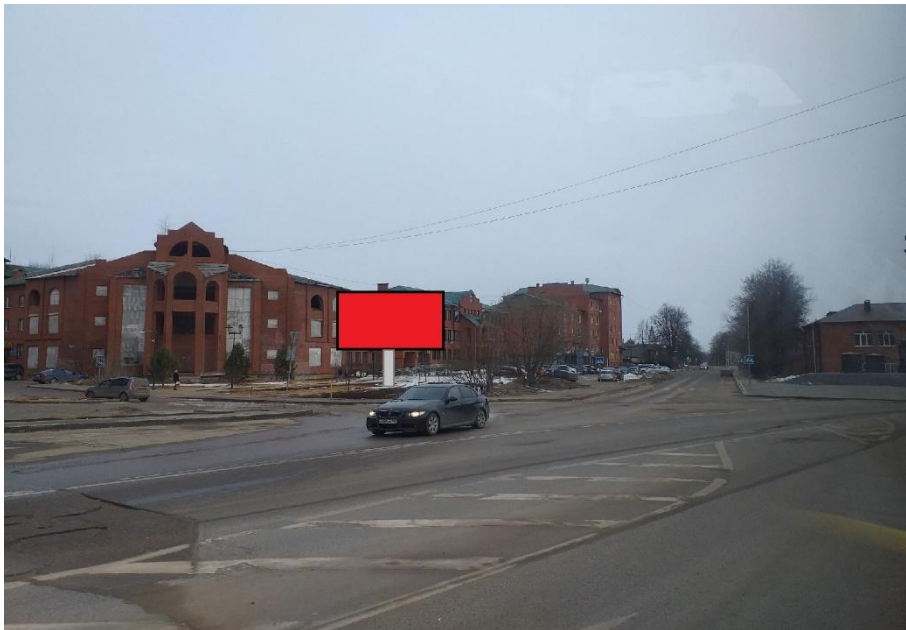
№ 84 *

Адрес: Московская область, г. Волоколамск, а/д Суворово-Волоколамск-Руза, 10км + 735м, справа
(адрес установки и эксплуатации рекламной конструкции)

* Номер места установки и эксплуатации рекламной конструкции, соответствующей номеру адресной программы и номеру в альбоме со схемой размещения рекламной конструкции.

Приложение №3 к Схеме размещения
рекламных конструкций на территории
Волоколамского городского округа
Московской области

Форма фотоматериалов



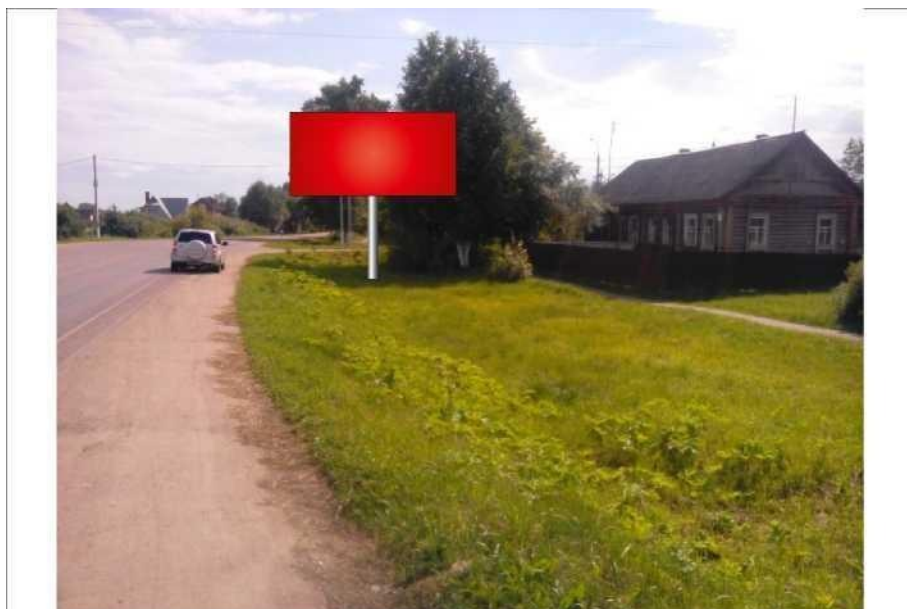
№ 85*

Адрес: г. Волоколамск, ул. Сергачева, поворот на ул. Луговая
(адрес установки и эксплуатации рекламной конструкции)

* Номер места установки и эксплуатации рекламной конструкции, соответствующей номеру адресной программы и номеру в альбоме со схемой размещения рекламной конструкции.

Приложение №3 к Схеме размещения
рекламных конструкций на территории
Волоколамского городского округа
Московской области

Форма фотоматериалов



№86*		Адрес- ад Суворово - Волоколамск - Руза, с.Осташево, 31 км+400 м справа
		(адрес установки и эксплуатации рекламной конструкции)

* Номер места установки и эксплуатации рекламной конструкции, соответствующей номеру адресной программы и номеру в альбоме со схемой размещения рекламной конструкции.

Приложение №3 к Схеме размещения
рекламных конструкций на территории
Волоколамского городского округа
Московской области

Форма фотоматериалов



№ 88 *		Адрес: ад Лотошино - Суворово - Клин, 19км+200м, слева
		(адрес установки и эксплуатации рекламной конструкции)

*** Номер места установки и эксплуатации рекламной конструкции, соответствующей номеру адресной программы и номеру в альбоме со схемой размещения рекламной конструкции.**

Приложение №3 к Схеме размещения
рекламных конструкций на территории
Волоколамского городского округа
Московской области

Форма фотоматериалов



№ 89*

Адрес: г. Волоколамск, Октябрьская пл. у д. 17
(адрес установки и эксплуатации рекламной конструкции)

* Номер места установки и эксплуатации рекламной конструкции, соответствующей номеру адресной программы и номеру в альбоме со схемой размещения рекламной конструкции.

Приложение №3 к Схеме размещения
рекламных конструкций на территории
Волоколамского городского округа
Московской области

Форма фотоматериалов



№ 90*

Адрес: г. Волоколамск, ул. Ново-Солдатская, у д. 10
(адрес установки и эксплуатации рекламной конструкции)

*** Номер места установки и эксплуатации рекламной конструкции, соответствующей номеру адресной программы и номеру в альбоме со схемой размещения рекламной конструкции.**

Форма фотоматериалов



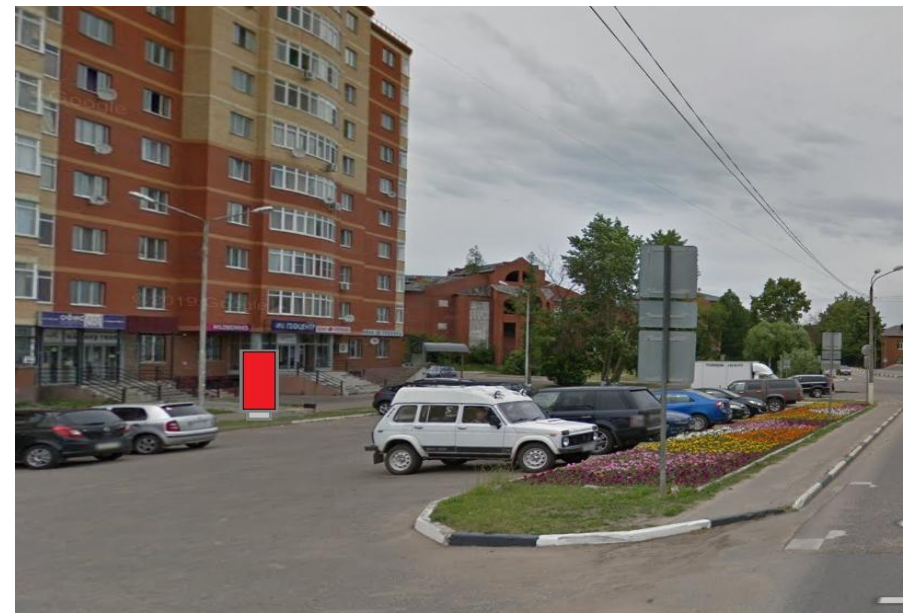
№ 91*

Адрес: г. Волоколамск, ул. Ново-Солдатская, у д. 5
(адрес установки и эксплуатации рекламной конструкции)

* Номер места установки и эксплуатации рекламной конструкции, соответствующей номеру адресной программы и номеру в альбоме со схемой размещения рекламной конструкции.

Приложение №3 к Схеме размещения
рекламных конструкций на территории
Волоколамского городского округа
Московской области

Форма фотоматериалов



№ 92*

Адрес: г. Волоколамск, ул. Ново-Солдатская, у д. 6
(адрес установки и эксплуатации рекламной конструкции)

* Номер места установки и эксплуатации рекламной конструкции, соответствующей номеру адресной программы и номеру в альбоме со схемой размещения рекламной конструкции.

Форма фотоматериалов



ИЗОБРАЖЕНИЕ ОТСУТСТВУЕТ

№ 93 *

Адрес: г. Волоколамск, ул. Соборная, ул. Горвал
(адрес установки и эксплуатации рекламной конструкции)

*** Номер места установки и эксплуатации рекламной конструкции, соответствующей номеру адресной программы и номеру в альбоме со схемой размещения рекламной конструкции.**

Приложение №3 к Схеме размещения
рекламных конструкций на территории
Волоколамского городского округа
Московской области

Форма фотоматериалов



№ 100*		Адрес: г. Волоколамск, пос. Привокзальный, ул. Волоколамская, околоторговогоцентра
		(адрес установки и эксплуатации рекламной конструкции)

*** Номер места установки и эксплуатации рекламной конструкции, соответствующей номеру адресной программы и номеру в альбоме со схемой размещения рекламной конструкции.**

Приложение №3 к Схеме размещения
рекламных конструкций на территории
Волоколамского городского округа
Московской области

Форма фотоматериалов



№ 101*		Адрес: г. Волоколамск, ул. Волоколамская, д. 20
		(адрес установки и эксплуатации рекламной конструкции)

* Номер места установки и эксплуатации рекламной конструкции, соответствующей номеру адресной программы и номеру в альбоме со схемой размещения рекламной конструкции.

Приложение №3 к Схеме размещения
рекламных конструкций на территории
Волоколамского городского округа
Московской области

Форма фотоматериалов



№ 102*		Адрес: г. Волоколамск, ад Рузский проезд, 0км + 670м, слева
		(адрес установки и эксплуатации рекламной конструкции)

* Номер места установки и эксплуатации рекламной конструкции, соответствующей номеру адресной программы и номеру в альбоме со схемой размещения рекламной конструкции.

Приложение №3 к Схеме размещения
рекламных конструкций на территории
Волоколамского городского округа
Московской области

Форма фотоматериалов



№ 103*		Адрес: ад Волоколамское шоссе, 115км + 150м, слева
		(адрес установки и эксплуатации рекламной конструкции)

* Номер места установки и эксплуатации рекламной конструкции, соответствующей номеру адресной программы и номеру в альбоме со схемой размещения рекламной конструкции.

Приложение №3 к Схеме размещения
рекламных конструкций на территории
Волоколамского городского округа
Московской области

Форма фотоматериалов



№ 104 *		Адрес: ад Возмище-Холмогорка, 4км + 374м, справа
		(адрес установки и эксплуатации рекламной конструкции)

*** Номер места установки и эксплуатации рекламной конструкции, соответствующей номеру адресной программы и номеру в альбоме со схемой размещения рекламной конструкции.**

Приложение №3 к Схеме размещения
рекламных конструкций на территории
Волоколамского городского округа
Московской области

Форма фотоматериалов

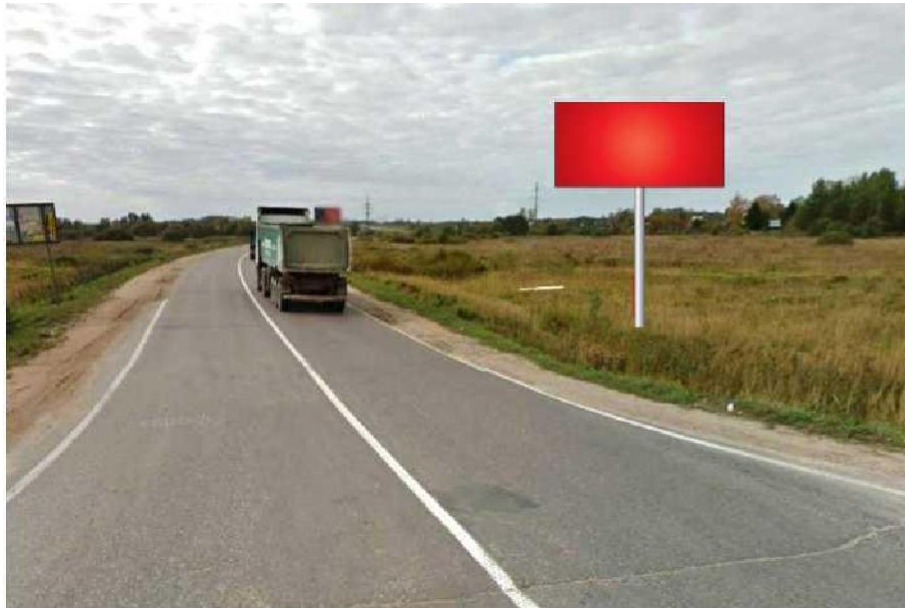


№105*

Адрес: Р108 Масленниково- Волоколамск, 2км+560м, справа
(адрес установки и эксплуатации рекламной конструкции)

*** Номер места установки и эксплуатации рекламной конструкции, соответствующей номеру адресной программы и номеру в альбоме со схемой размещения рекламной конструкции.**

Форма фотоматериалов



№ 106 *		Адрес: ад Чисмена-Сычево, 2км + 250м, справа (адрес установки и эксплуатации рекламной конструкции)

*** Номер места установки и эксплуатации рекламной конструкции, соответствующей номеру адресной программы и номеру в альбоме со схемой размещения рекламной конструкции.**

Приложение №3 к Схеме размещения
рекламных конструкций на территории
Волоколамского городского округа
Московской области

Форма фотоматериалов



№107*		Адрес: ад Суворово - Волоколамск - Руза (с.Спасс), 24км + 50м, справа
		(адрес установки и эксплуатации рекламной конструкции)

* Номер места установки и эксплуатации рекламной конструкции, соответствующей номеру адресной программы и номеру в альбоме со схемой размещения рекламной конструкции.

Форма фотоматериалов



№ 109 *		Адрес: Ждановское шоссе, выезд на ад М9 Балтия в сторону Москвы
		(адрес установки и эксплуатации рекламной конструкции)

* Номер места установки и эксплуатации рекламной конструкции, соответствующей номеру адресной программы и номеру в альбоме со схемой размещения рекламной конструкции.

Форма фотоматериалов

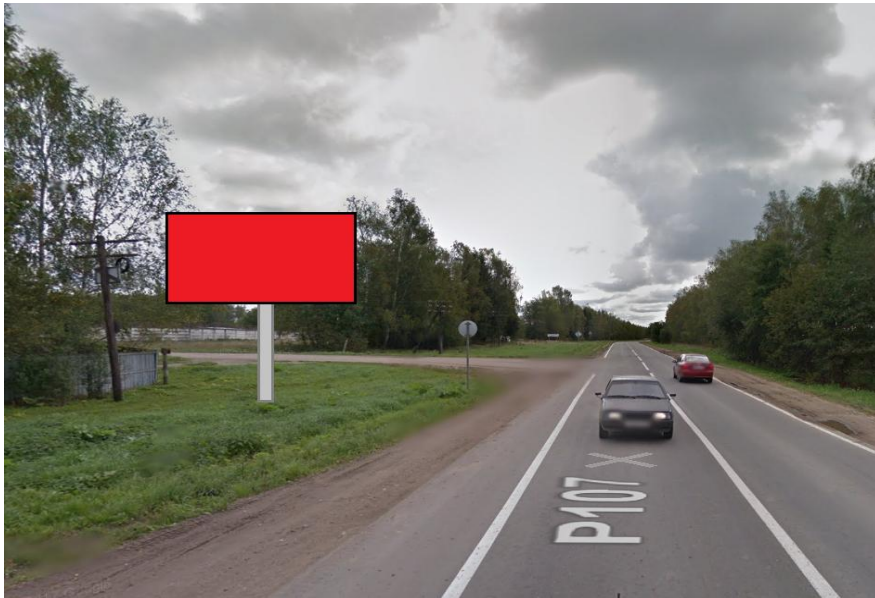


№ 110 *		Адрес: ад Волоколамское шоссе,115км + 100м, справа (адрес установки и эксплуатации рекламной конструкции)

*** Номер места установки и эксплуатации рекламной конструкции, соответствующей номеру адресной программы и номеру в альбоме со схемой размещения рекламной конструкции.**

Приложение №3 к Схеме размещения
рекламных конструкций на территории
Волоколамского городского округа
Московской области

Форма фотоматериалов

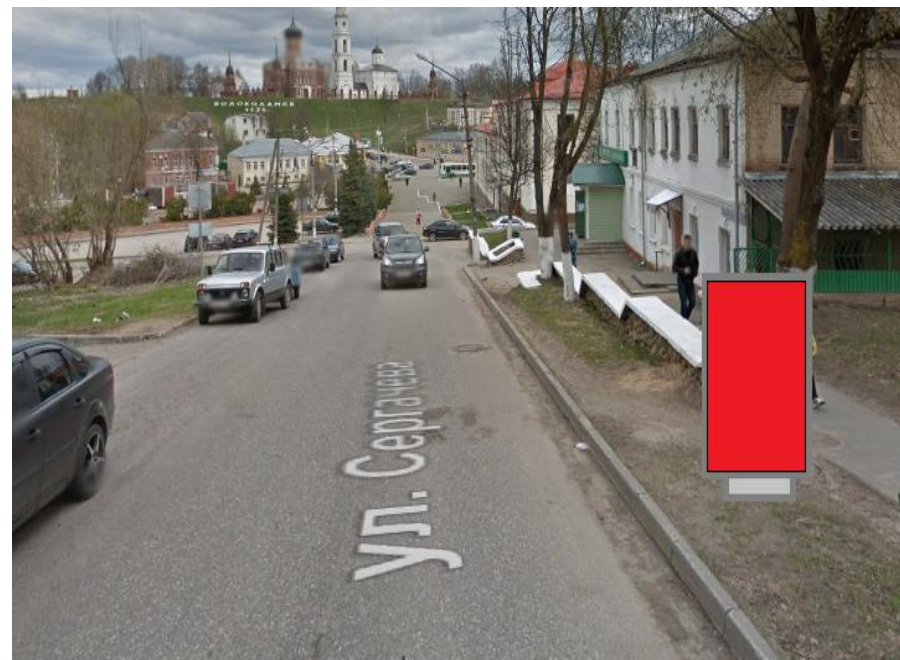


№ 111 *		Адрес: ад Лотошино - Суворово - Клин, 20км+400м, слева
		(адрес установки и эксплуатации рекламной конструкции)

* Номер места установки и эксплуатации рекламной конструкции, соответствующей номеру адресной программы и номеру в альбоме со схемой размещения рекламной конструкции.

Приложение №3 к Схеме размещения
рекламных конструкций на территории
Волоколамского городского округа
Московской области

Форма фотоматериалов



№ 112*

Адрес: г. Волоколамск, ул. Сергачева, у д. 1
(адрес установки и эксплуатации рекламной конструкции)

* Номер места установки и эксплуатации рекламной конструкции, соответствующей номеру адресной программы и номеру в альбоме со схемой размещения рекламной конструкции.

Приложение №3 к Схеме размещения
рекламных конструкций на территории
Волоколамского городского округа
Московской области

Форма фотоматериалов



№ 113 *		Адрес: г. Волоколамск, съезд с ул. Ново-Солдатская на ул. Овражная (адрес установки и эксплуатации рекламной конструкции)

* Номер места установки и эксплуатации рекламной конструкции, соответствующей номеру адресной программы и номеру в альбоме со схемой размещения рекламной конструкции.

Форма фотоматериалов



№114*		Адрес: ад Суворово - Волоколамск - Руза 12км+750м, слева
		(адрес установки и эксплуатации рекламной конструкции)

* Номер места установки и эксплуатации рекламной конструкции, соответствующей номеру адресной программы и номеру в альбоме со схемой размещения рекламной конструкции.

Приложение №3 к Схеме размещения
рекламных конструкций на территории
Волоколамского городского округа
Московской области

Форма фотоматериалов



№ 115*

Адрес: г. Волоколамск, ул. Парковая, у д. 15
(адрес установки и эксплуатации рекламной конструкции)

*** Номер места установки и эксплуатации рекламной конструкции, соответствующей номеру адресной программы и номеру в альбоме со схемой размещения рекламной конструкции.**

Приложение №3 к Схеме размещения
рекламных конструкций на территории
Волоколамского городского округа
Московской области

Форма фотоматериалов



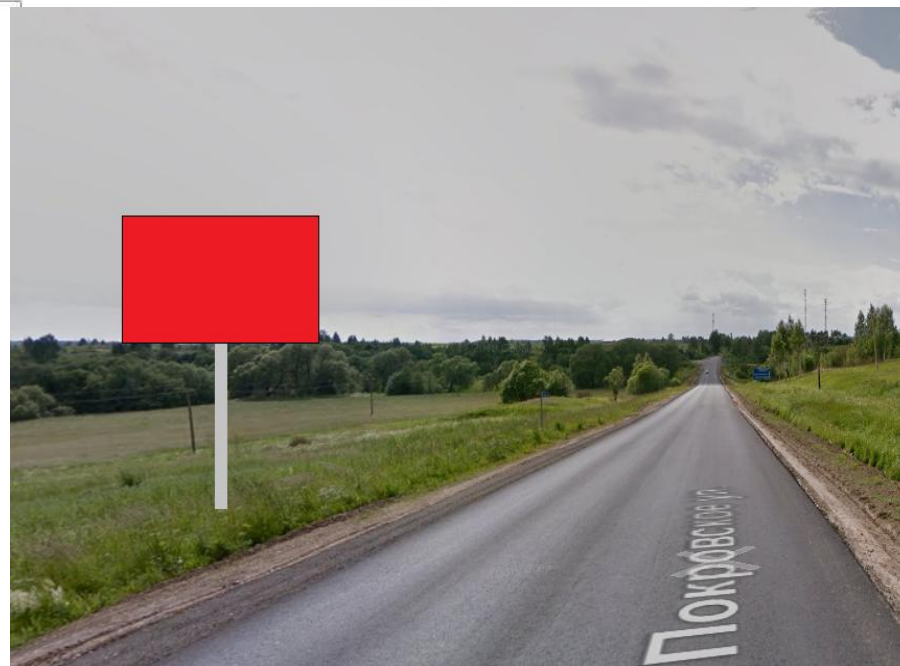
№ 116*

Адрес: г. Волоколамск, Октябрьская пл. напротив д. 17 у автомобильной стоянки
(адрес установки и эксплуатации рекламной конструкции)

* Номер места установки и эксплуатации рекламной конструкции, соответствующей номеру адресной программы и номеру в альбоме со схемой размещения рекламной конструкции.

Приложение №3 к Схеме размещения
рекламных конструкций на территории
Волоколамского городского округа
Московской области

Форма фотоматериалов



№118*		Адрес: ад Лотошино-Суворово-Клин (42 км 14 м. справа) (адрес установки и эксплуатации рекламной конструкции)

* Номер места установки и эксплуатации рекламной конструкции, соответствующей номеру адресной программы и номеру в альбоме со схемой размещения рекламной конструкции.

Приложение №3 к Схеме размещения
рекламных конструкций на территории
Волоколамского городского округа
Московской области

Форма фотоматериалов

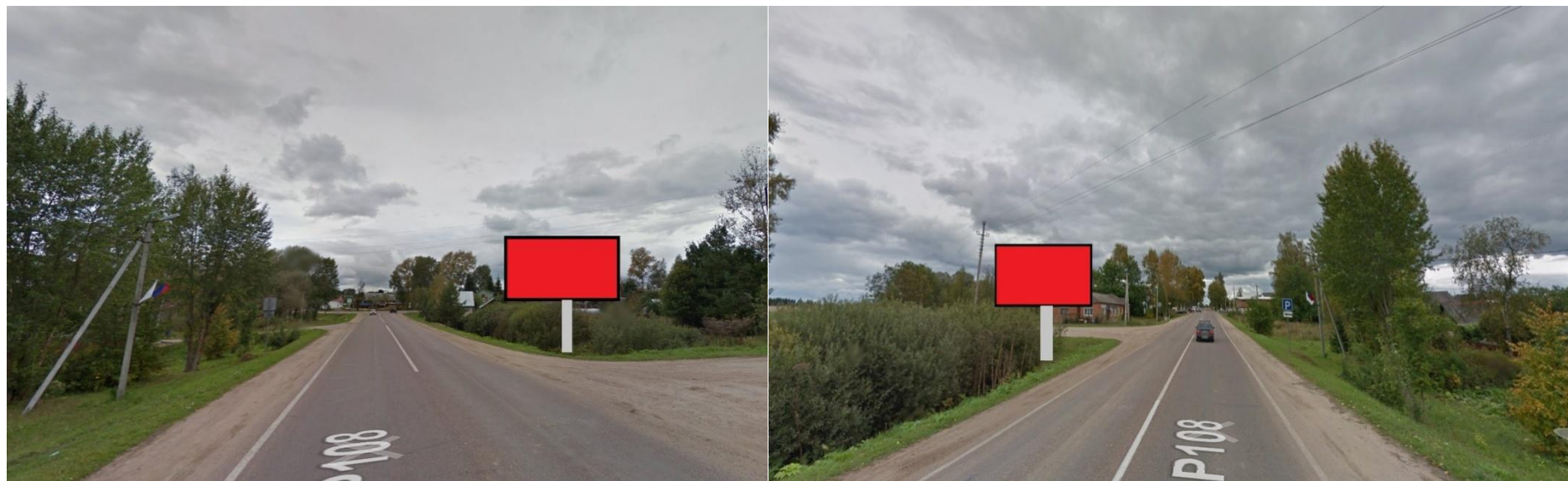


№ 120*

Адрес: г. Волоколамск, Октябрьская пл. поворот на ул. Сергачева, справа
(адрес установки и эксплуатации рекламной конструкции)

* Номер места установки и эксплуатации рекламной конструкции, соответствующей номеру адресной программы и номеру в альбоме со схемой размещения рекламной конструкции.

Форма фотоматериалов



№122*		Адрес: Волоколамский р-н, с.Осташево, Рузское шоссе, рядом с магазином Дикси (адрес установки и эксплуатации рекламной конструкции)

* Номер места установки и эксплуатации рекламной конструкции, соответствующей номеру адресной программы и номеру в альбоме со схемой размещения рекламной конструкции.

Приложение №3 к Схеме размещения
рекламных конструкций на территории
Волоколамского городского округа
Московской области

Форма фотоматериалов



№ 124 *		Адрес: ад Суворово-Волоколамск-Руза, 26км+800м, слева
		(адрес установки и эксплуатации рекламной конструкции)

* Номер места установки и эксплуатации рекламной конструкции, соответствующей номеру адресной программы и номеру в альбоме со схемой размещения рекламной конструкции.

Приложение №3 к Схеме размещения
рекламных конструкций на территории
Волоколамского городского округа
Московской области

Форма фотоматериалов



№ 125*		Адрес: Волоколамский район, с.Осташёво, ул. Вишнёвая, д. 1
		(адрес установки и эксплуатации рекламной конструкции)

* Номер места установки и эксплуатации рекламной конструкции, соответствующей номеру адресной программы и номеру в альбоме со схемой размещения рекламной конструкции.

Приложение №3 к Схеме размещения
рекламных конструкций на территории
Волоколамского городского округа
Московской области

Форма фотоматериалов



№ 126*		Адрес: ад Холстниково-Матвейково-Жданово, 0км+10м, слева
		(адрес установки и эксплуатации рекламной конструкции)

* Номер места установки и эксплуатации рекламной конструкции, соответствующей номеру адресной программы и номеру в альбоме со схемой размещения рекламной конструкции.

Форма фотоматериалов



№ 127*		Адрес: ад Чисмена-Сычево, (проезд по д. Язвище), 0км + 350м, справа
		(адрес установки и эксплуатации рекламной конструкции)

* Номер места установки и эксплуатации рекламной конструкции, соответствующей номеру адресной программы и номеру в альбоме со схемой размещения рекламной конструкции.